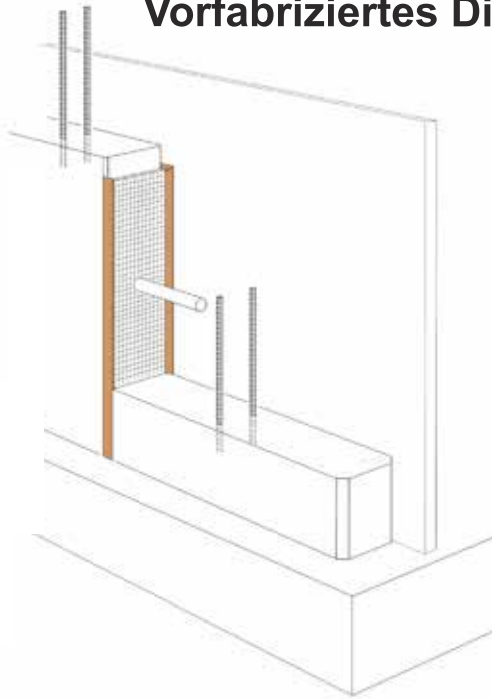


## Dila-Profi

### Vorfabriziertes Dilatations- und Trennfugenelement



**NEU:**

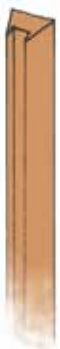
- Kein Auskratzen mehr!
- Keine krumme, gebastelte, zeitraubende Dilatationsfugen-konstruktionen!
- Sauber, präzise, günstig und blitzschnell erstellt.

**DILA-PROFI Vorteile:**

- Einfachste und präzise Montage.
- Durchdringungen für Anschlusseisenordner sind möglich.
- **Keine Etappierung** nötig! Alles an einem Stück betonierbar.
- Kein Auskratzen der Einlage!
- Sofort zum versiegeln bereit!
- **Saubere, sichere Trennfugen.**
- Geeignet für alle Beton- und Sichtbetonkonstruktionen.

**DILA-PROFI eignet sich für:**

- Balkondilatationen
- Überall, wo eine saubere Sichtkante erforderlich ist
- Stützwände
- Trennfugen aller Art

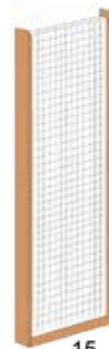


**DILA-PROFI LEISTEN:**

- Erhältlich für Einlagen von 5mm, 10mm, 15mm und 20mm.
- Individuelle Anpassungen sind möglich.
- Stangen à 2.50m.
- Bund à 100m.

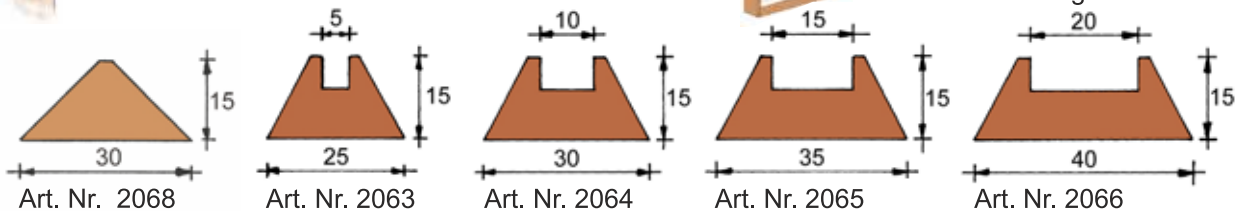
**DILA-Arbeitsfugenleiste:**

- Geeignet für alle Betonkonstruktionen.
- Individuelle Anpassungen sind möglich
- Stangen à 2.50m
- Bund à 100m.



**DILA-PROFI ELEMENTE:**

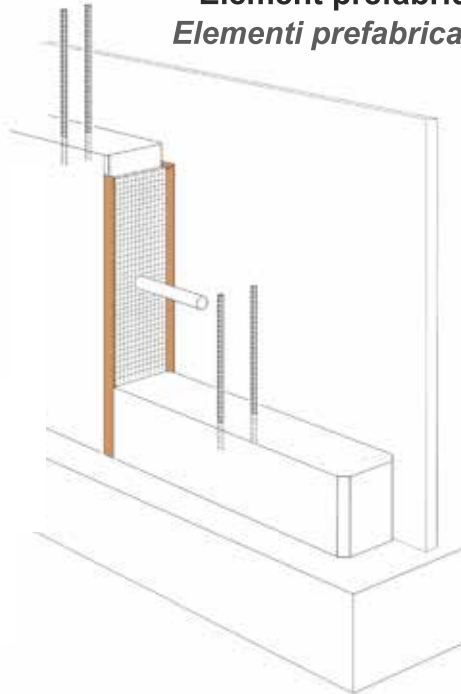
- Komplettes Dilatationsfugenabschalungselement - mit Einlage und DILA-PROFI Leisten vormontiert
- Spezielle Größen und Formen von Dilatationsabschalungselementen nach Mass vorfabriziert
- Preise auf Anfrage



Patent angemeldet

# Dila-Profi

Élément préfabriqué pour joint de dilatation et joint de séparation  
Elementi prefabricati per giunto di dilatazione e giunto di separazione



**Nouveau / Nuovo:**

- **Jamais plus gratter** le couche intermédiaire! - *Mai più grattare l'elemento intermediale!*
- **Jamais plus** des constructions courbées, bricolées et qui exigent beaucoup de temps pour le joint de dilatation! - *Mai più dei giunti di dilatazione fatti à mano storti, deformati che richiedono molto tempo!*
- **Net, précis, favorable et monté dans un instant!** - *Ottimo, preciso, prezzi favorevoli e applicato in brevissimo tempo!*

**Avantages du - vantaggi del DILA-PROFI:**

- Le plus facile et précis montage - *Facilissimo e rapido montaggio*
- Pénétration du fer de connexion est possible - *La penetrazione dei ferri di collegamento è possibile*
- **Pas d'étapes!** Bétonner tout dans un coup! - *Senza Etappe! Fare la gettata in un solo tiro!*
- Il ne faut plus gratter le couche intermédiaire! - *Mai più grattare o tagliare l'elemento intermediale!*
- Tout prêt pour cacheter! - *Pronto à sigillare!*
- **Des joints de séparation nets - Giunti di dilatazione puliti**
- Se prête pour toutes constructions en béton et en béton apparent - *Da usare su tutti i lavori in cemento armato (pareti, balconi, solai, parapetti, etc.)*

**DILA-PROFI se prête pour - da usare per:**

- Joints de dilatations pour balcons - *giunti di dilatazione per balcone*
- Pour des angles apparent propre - *per spigoli a faccia vista*
- Contre-mur - *muri di sostegno*
- Joints de séparations de tous genre - *giunti di dilatazione di ogni genere*



**DILA-PROFI baguettes - bacchette:**

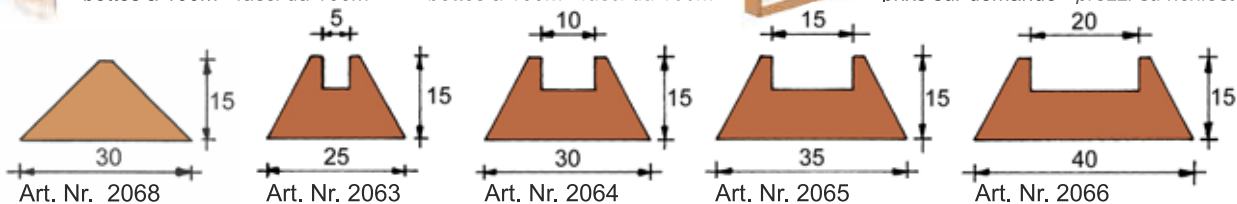
- disponibles pour couches intermédiaires de 5mm, 10mm, 15mm et 20mm - *Disponibile per elementi intermediali da 5mm, 10mm, 15mm et 20mm*
- des adaptations individuelles sont possible - *adattamenti personali sono possibili*
- longueur des baguettes: 2.50m - *lunghezza delle bacchette: 2.50m*
- bottes à 100m - *fasci da 100m*

**DILA-Arbeitsfugenleiste:**

- se prête pour toutes les constructions en béton - *adatto per qualsiasi costruzione in cemento armato*
- des adaptations individuelles sont possible - *adattamenti personali sono possibili*
- longueur des baguettes: 2.50m - *lunghezza delle bacchette: 2.50m*
- bottes à 100m - *fasci da 100m*

**DILA-PROFI ELEMENTE:**

- élément complet de tout, préfabriqué pour joint de dilatation - *cassero per giunto di dilatazione prefabricato*
- des grandeurs et des formes spéciales pour éléments de joints de dilatations complets sur ordre - *misure speciali per casseri giunto di dilatazione prefabricati su richiesta*
- prix sur demande - *prezzi su richiesta*



Brevet déposé - Brevetto depositato